

طرح بکارگیری فارغ التحصیلان برتر دانشگاه به عنوان محقق پژوهشی

۱- مقدمه

سالانه تعداد بسیار زیادی از دانشجویان دانشگاه شیراز در مقطع دکتری فارغ التحصیل می‌شوند و درصد بالایی از این فارغ التحصیلان دارای توانمندی‌های علمی بالایی در دوره تحصیل بوده، به طوری که در طی دوران تحصیل در مقاطع تحصیلات تکمیلی دستاوردهای پژوهشی قابل توجه و باکیفیت بسیار بالا داشته‌اند. متأسفانه به دلیل عدم امکان استخدام این افراد توانمند در دانشگاه‌ها و مراکز علمی - پژوهشی، این افراد یا به سایر کشورها مهاجرت نموده یا اگر در کشور بمانند مدت طولانی را در انتظار استخدام می‌گذرانند و در این مدت از توانمندی‌ها و پتانسیل ایشان استفاده نمی‌شود.

در کنار این موضوع، اساتید بسیار توانمندی در دانشگاه وجود دارند که می‌توانند با همکاری این افراد، پژوهش‌های باکیفیت بالا که منجر به دستاوردهای فوق‌العاده شود را انجام دهند. لذا به منظور استفاده حداکثری از امکانات سخت‌افزاری و نرم‌افزاری دانشگاه در راستای هم‌افزایی علمی، انجام پژوهش‌های اولویت‌دار و باکیفیت و ارتقاء جایگاه دانشگاه، طرح بکارگیری فارغ التحصیلان برتر دانشگاه شیراز به عنوان محقق پژوهشی ارائه می‌گردد.

۲- تعاریف

۱-۲- استاد یا اساتید میزبان: از اعضاء هیأت علمی شاغل تمام‌وقت دانشگاه شیراز (با حداقل درجه دانشیاری) یا اساتید بازنشسته فعال (با درجه استاد تمامی و دارای قرارداد همکاری با دانشگاه)* می‌باشند که حداقل یکی از ایشان دارای شرایط مندرج در بند ۱-۳ بوده و متقاضی استفاده از این طرح می‌باشد.

*- قراردادی است که بین استاد بازنشسته و معاون آموزشی و تحصیلات تکمیلی دانشگاه برای یکسال منعقد می‌شود.

۲-۲- محقق پژوهشی: یکی از فارغ التحصیلان مقطع دکتری دانشگاه شیراز (در رشته استاد میزبان) بوده که دارای شرایط مندرج در بند ۲-۳ می‌باشد و متقاضی استفاده از این طرح در یکی از بخش‌های آموزشی دانشگاه است.

۳- شرایط

۱-۳- استاد میزبان که دارای حداقل درجه دانشیاری است، بایستی واجد یکی از شرایط زیر در زمان تکمیل فرم تقاضا باشد.

- نویسنده اصلی (مسئول یا نفر اول) حداقل پنج مقاله در نشریات A یا حداقل دو مقاله در نشریات A+ یا یک مقاله در نشریات A++ در ۵ سال اخیر باشد (نشریات A، A+ و A++ در جدول شماره یک مشخص شده‌اند).

- دارای شاخص H کلی بالاتر از ۸۰٪ ماکزیمم بخش محل خدمت متقاضی باشد اما در هر حال میزان شاخص H نباید کمتر از ۵ باشد.

- جزء پژوهشگران برگزیده کشوری یا جشنواره‌های ملی و بین‌المللی مورد تأیید وزارت علوم شامل جشنواره‌های خوارزمی، رازی، فارابی، علامه طباطبایی و ... باشد.

- دارای قرارداد پژوهشی فعال با مبلغ حداقل یک میلیارد ریال با بیرون از دانشگاه باشد (قابل ذکر است قراردادهای خاتمه‌یافته ملاک عمل نمی‌باشد).

تبصره ۱: استاد یا اساتید میزبان بایستی دارای گزنت سالانه قابل توجه جهت پرداخت سهم استاد میزبان به عنوان پرداخت قسمتی از طرح جهت محقق پژوهشی باشد (دانشکده‌های علوم انسانی و هنر ۱۵٪ حق الزحمه و سایر دانشکده‌ها ۳۰٪ حق الزحمه).

تبصره ۲: استاد یا اساتید میزبان متعهد می گردند هزینه های پژوهشی را برای محقق پژوهشی تامین نمایند.

۲-۳- محقق پژوهشی بایستی دارای شرایط زیر باشد:

- در زمان تقاضا بیش از سه سال از فارغ التحصیلی وی نگذشته باشد.
- با درجه عالی از پایان نامه دفاع کرده باشد.
- نویسنده اصلی (نویسنده اول یا مسئول یا نویسنده دوم پس از نام استاد راهنما) در حداقل سه مقاله در نشریات علمی معتبر علمی مشروط بر اینکه حداقل دو تا از آنها در نشریات با رتبه A یا حداقل یکی از آنها در نشریات با رتبه A+ یا بالاتر در حوزه تخصصی خود، باشد.

تبصره ۳: ثبت اختراع بین المللی معادل چاپ یک مقاله در نشریات با رتبه A+ در نظر گرفته می شود.

تبصره ۴: متقاضیانی که کارگروه صلاحیت علمی هیأت جذب، آنها را تأیید نموده باشد.

۴- حمایت

۴-۱- حمایت معاونت پژوهشی یا صندوق حمایت از پژوهشگران و فناوران برتر صرفاً برای انجام طرح توسط محقق پژوهشی می باشد.

۴-۲- مبلغ طرح که توسط هیأت رئیسه محترم دانشگاه تعیین می شود پس از کسور قانونی به طور ماهانه به حساب محقق پژوهشی واریز می شود.

۴-۳- سهم گرنت استاد یا اساتید میزبان در این طرح برای رشته های علوم انسانی، هنر، آمار و ریاضی ۱۵٪ و برای سایر رشته ها ۳۰٪ است. مابقی هزینه طرح پژوهشی توسط معاون پژوهش و فناوری دانشگاه یا صندوق حمایت از پژوهشگران و فناوران کشور پرداخت می گردد.

۴-۴- قرارداد برای یک سال منعقد می گردد و تمدید آن برای یک سال دیگر منوط به ارزیابی مثبت دستاوردهای پژوهشی می باشد. (تلاش در جهت انجام موارد مطرح شده در جدول شماره ۲ به تأیید استاد میزبان، معاون پژوهشی دانشکده و سپس مدیر امور پژوهشی دانشگاه)

۴-۵- در صورت تمدید قرارداد، موارد مندرج در جدول شماره ۲، دو برابر می شود.

۵- سایر مقررات

۱-۵- در صورت نیاز بخش های آموزشی، محقق پژوهشی متعهد به تدریس یک درس بدون دریافت حق التدریس می باشد.

۲-۵- محقق پژوهشی می تواند با تأیید بخش به عنوان استاد مشاور حداکثر یک پایان نامه کارشناسی ارشد به راهنمایی اساتید غیر از استاد میزبان (بدون دریافت حق التدریس) انتخاب شود.

۳-۵- محقق پژوهشی متعهد به رعایت کلیه قوانین بخش ها و دانشکده ها می باشد.

۴-۵- بخش ها و دانشکده ها تعهدی نسبت به در اختیار قرار دادن فضای دفتری برای محقق پژوهشی ندارند اما در صورت داشتن فضا در حد امکان با محقق پژوهشی همکاری می نمایند. بدیهی است استاد میزبان می بایست تمهیدات لازم برای اسکان محقق پژوهشی فراهم نماید.

۵-۵- محقق پژوهشی متعهد می گردد که به صورت تمام وقت در اختیار دانشگاه باشد و در زمان قرارداد رابطه استخدامی با هیچ ارگان دولتی یا غیر دولتی نداشته باشد.

۵-۶- انتخاب محقق پژوهشی بر اساس یک فرم امتیازبندی شامل کیفیت پروپوزال، شرایط استاد میزبان و شرایط محقق پژوهشی صورت می‌پذیرد. ارزیابی پس از بررسی در بخش توسط معاونین پژوهشی دانشکده‌ها انجام شده و سپس در کمیته‌های پژوهشی دانشگاه بررسی می‌شود.

۷-۵- هر استاد نمی‌تواند به طور همزمان بیش از یک محقق پژوهشی (به صورت مستقل یا مشترک) داشته باشد.

۸-۵- پس از اتمام دوره، دانشگاه تعهدی در قبال استخدام محقق پژوهشی ندارد.

۹-۵- بکارگیری محقق پژوهشی در قالب یک قرارداد مشخص که به تایید اداره حقوقی دانشگاه رسیده است، انجام می‌گردد.

۱۰-۵- محقق پژوهشی در زمان قرارداد می‌تواند از امکاناتی شبیه سلف سرویس، استخر، کتابخانه‌ها، پایگاه‌های اطلاعاتی و مجوز ورود خودرو به دانشگاه استفاده نماید.

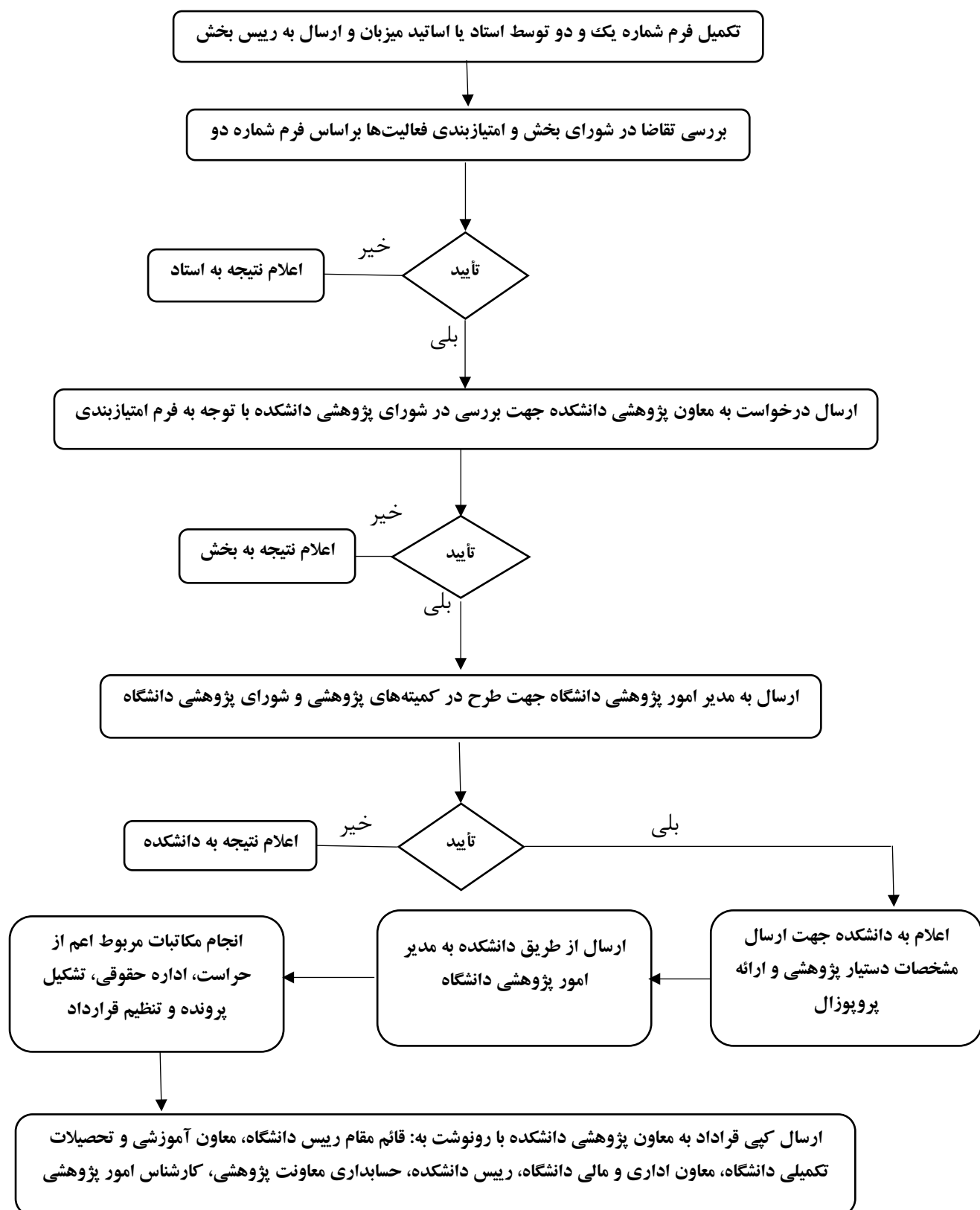
جدول شماره یک

شاخص	علوم، مهندسی، کشاورزی و دامپزشکی (ج)	علوم اجتماعی (ب)	علوم انسانی (الف)
A++	نشریات Nature یا Science	Top 10% یا Nature Index	Q1
A+	Top 10% یا Nature Index	Q1	ISI Core
A	Q1	ISI Core	ISC Core

جدول شماره دو

حداقل چاپ یک مقاله در مجلات گروه A یا بالاتر
ثبت اختراع بین المللی
ارائه یک محصول دانش بنیان مورد تأیید معاونت علمی و فناوری ریاست جمهوری
ارائه دستاورد ویژه مورد تأیید شورای پژوهشی دانشگاه

فلوچارت طرح بکارگیری فارغ التحصیلان برتر دانشگاه به عنوان محقق پژوهشی



شیوه‌نامه به کارگیری محقق پژوهشی

مرحله یک: ارایه درخواست استاد میزبان برای کسب مجوز به کارگیری محقق پژوهشی بر اساس فرم شماره یک. در این مرحله نیازی به معرفی محقق پژوهشی نیست.

مرحله دو: بررسی تقاضا در بخش و امتیازبندی فعالیت‌های پژوهشی استاد میزبان بر اساس فرم شماره دو.

- امتیازبندی شامل مقالات چاپ‌شده با رده‌بندی‌های A و بالاتر، ثبت اختراع بین‌المللی یا داخلی مورد تایید معاونت علمی و فناوری ریاست جمهوری در بازه زمانی ۵ سال اخیر و شاخص H استاد میزبان می‌باشد.
- امتیاز مقالات رده‌های A، A⁺، A⁺⁺ به شرح جدول شماره سه می‌باشد.

جدول شماره سه

رده مجله	A	A ⁺	A ⁺⁺
امتیاز	۱۲	۲۰	۵۰

- امتیاز اختراعات بین‌المللی ثبت‌شده معادل امتیاز مجلات رده A⁺ در نظر گرفته می‌شود.
- امتیاز اختراعات ثبت‌شده داخلی مورد تایید معاونت علمی و فناوری (یا بنیاد ملی نخبگان) معادل امتیاز مجلات رده A در نظر گرفته می‌شود.
- امتیاز شاخص H طبق جدول شماره چهار محاسبه می‌گردد.

جدول شماره چهار

شاخص H	۱۰۰ درصد نفر برتر بخش	۹۰٪ نفر برتر بخش	۸۰٪ نفر برتر بخش
امتیاز	A ⁺⁺	A ⁺	A

- امتیاز قراردادهای برون دانشگاهی طبق جدول شماره پنج محاسبه می‌گردد.

جدول شماره پنج

مبلغ قرارداد	قرارداد تا سقف ۱۰۰۰	قرارداد تا سقف ۵.۰۰۰ میلیون	قرارداد تا سقف ۱۰.۰۰۰
امتیاز	A	A ⁺	A ⁺⁺

مرحله سه: بررسی تقاضا در شورای پژوهشی دانشکده و ارسال به مدیر امور پژوهشی دانشگاه.

در جدول امتیازبندی فرم شماره دو، نظر دانشکده در خصوص تأیید یا اصلاح امتیازات بخش آورده می‌شود.

مرحله چهار: بررسی تقاضا در کمیته‌های پژوهشی تخصصی (علوم انسانی یا علوم مهندسی) و تصمیم‌گیری نهایی، سپس اطلاع‌رسانی به استاد جهت نوشتن پروپوزال و معرفی محقق پژوهشی واجد شرایط مندرج در طرح به کارگیری محقق پژوهشی.

مرحله پنج: شروع مراحل اداری

الف: تکمیل فرم پروپوزال طرح (فرم شماره سه).

تبصره ۱: پروپوزال ارائه شده بایستی حتماً در راستای اولویت‌های پژوهشی دانشگاه و برنامه جهت‌دار پژوهشی عضو هیأت علمی باشد.

تبصره ۲: اعضاء هیأت علمی که برنامه پژوهشی جهت‌دار خود را به دانشگاه ارائه نکرده‌اند می‌بایستی قبل از تکمیل فرم پروپوزال برنامه پژوهشی خود را ارائه نمایند و این برنامه به تصویب معاون پژوهش و فناوری دانشگاه رسیده باشد.

ب: بررسی پروپوزال در بخش و دانشکده و سپس ارجاع به مدیر امور پژوهشی دانشگاه.

- ج: اخذ استعلامات لازم و عقد قرارداد با محقق پژوهشی، نامه‌نگاری با دانشکده جهت اعلام شروع به کار محقق پژوهشی.
- تبصره ۳: شروع به کار محقق پژوهشی قبل از عقد قرارداد مجاز نیست.
- تبصره ۴: قبل از شروع به کار پژوهشگر موضوع بیمه و مالیات توسط محقق پژوهشی پیگیری و مشخص می‌شود.
- تبصره ۵: مدت قرارداد برای یک سال (از زمان عقد قرارداد) می‌باشد.
- تبصره ۶: میزان مرخصی محقق پژوهشی همانند اعضاء هیأت علمی قراردادی می‌باشد.
- د) اعلام شروع به کار محقق پژوهشی توسط دانشکده (با نامه استاد میزبان و بخش).
- ه) پرداخت ماهانه طرح به محقق پژوهشی توسط حسابداری معاونت پژوهشی براساس درخواست استاد میزبان.

مرحله شش: تمدید قرارداد

در صورتی که محقق پژوهشی در طول مدت قرارداد دستاوردهای پژوهشی قابل توجه (یکی از موارد موجود در جدول شماره شش) داشته باشد، بنابر تقاضای استان میزبان، موافقت بخش، دانشکده و دانشگاه و وجود بودجه کافی، قرارداد می‌تواند تا یک سال تمدید گردد.

جدول شماره شش: طبق آیین‌نامه

حداقل چاپ یک مقاله در مجلات گروه A یا بالاتر
ثبت اختراع بین‌المللی
ارائه یک محصول دانش بنیان مورد تأیید معاونت علمی و فناوری ریاست جمهوری
ارائه دستاورد ویژه مورد تأیید شورای پژوهشی دانشگاه

مرحله هفت: خاتمه قرارداد

قرارداد محقق پژوهشی به طور معمول پس از یک سال پایان می‌یابد (مگر این که طبق بند ۶ تمدید شده باشد).

- پس از خاتمه قرارداد ادامه کار محقق پژوهشی امکان‌پذیر نمی‌باشد.

- استاد میزبان موظف است حداکثر تا ۲ سال پس از خاتمه قرارداد گزارش فعالیت‌های پژوهشی انجام شده همراه با لیست دستاوردهای پژوهشی بر اساس جدول شماره هفت را به مدیر امور پژوهشی دانشگاه ارائه نماید.

تبصره ۷: تا زمان تصویب گزارش و دستاوردها، امکان به کارگیری محقق پژوهشی جدید توسط استاد میزبان (حتی به صورت مشارکتی) وجود ندارد.

جدول شماره هفت (یکی از موارد جدول)

چاپ حداقل دو مقاله در مجلات با رتبه A*	۱
چاپ یک مقاله در مجلات با رتبه A+	۲
ثبت اختراع بین‌المللی که معادل یک مقاله در نشریات A+ در نظر گرفته می‌شود.	۳
ارائه نظریه جدید در حوزه علوم انسانی مورد تأیید مراجع ذیصلاح که معادل چاپ یک مقاله در مجلات A+	۴

* ثبت اختراع داخلی مورد تأیید معاونت علمی و فناوری ریاست جمهوری معادل یک مقاله در نشریات A.

* ارائه یک محصول دانش بنیان مورد تأیید معاونت علمی و فناوری ریاست جمهوری معادل یک مقاله در نشریات A.

* ارائه یک راهکار عملیاتی برای حل بحران و معضلات اجتماعی که در یک سازمان اجرا شده باشد معادل چاپ یک مقاله در نشریات

A.

ریاست محترم بخش

اینجانب عضو هیأت علمی بخش دانشکده با مرتبه که دارای یک یا چند تا از شرایط زیر می‌باشم، متقاضی به کارگیری محقق پژوهشی برای سال ۱۳۹۸ می‌باشم. خواهشمند است ضمن بررسی موضوع، نتیجه را به اینجانب اعلام فرمایید.

نویسنده اصلی پنج مقاله در مجلات دسته A در پنج سال اخیر.

نویسنده اصلی ۲ مقاله در مجلات دسته A+ در پنج سال اخیر.

نویسنده اصلی ۱ مقاله در مجلات دسته A++ در پنج سال اخیر.

دارای شاخص H برابر که از ۸۰٪ بالاترین شاخص H بخش مربوطه بیشتر است. ضمناً بیشترین شاخص H بخش مربوطه اینجانب برابر می‌باشد.

برگزیده جشنواره سال با مرتبه

دارای قرارداد پژوهشی فعال با بیرون از دانشگاه با مبلغ ریال.

مانده گرنت سالیانه اینجانب مبلغ ریال می‌باشد که برای پرداخت سهم استاد میزبان به عنوان حق الزحمه محقق پژوهشی کفایت می‌نماید.

مانده گرنت سالیانه اینجانب برای پرداخت سهم استاد میزبان به عنوان حق الزحمه محقق پژوهشی کافی نمی‌باشد. لذا آقای/خانم

دکتر عضو هیأت علمی بخش دانشکده با مرتبه علمی به عنوان

استاد میزبان دوم معرفی می‌گردند. سهم گرنت استاد میزبان اول ریال و سهم گرنت استاد میزبان دوم

ریال برای پرداخت حق الزحمه محقق پژوهشی در نظر گرفته شده است.

نام و نام خانوادگی استاد میزبان دوم:

امضاء:

نام و نام خانوادگی استاد میزبان اول:

امضاء:

معاون محترم پژوهشی دانشکده

با سلام و احترام

تقاضای جناب آقای/سرکار خانم دکتر در جلسه شورای بخش مورخ بررسی و مورد موافقت قرار گرفت. مراتب جهت اقدامات بعدی ارسال می‌گردد.

نام و نام خانوادگی رییس بخش:

امضاء:

مدیر محترم امور پژوهشی دانشگاه

با سلام و احترام

تقاضای جناب آقای / سرکار خانم جهت دستور اقدام لازم ارسال می‌گردد.

معاون پژوهشی دانشکده

امضاء:

امتیازبندی فعالیت‌های پژوهشی برتر استاد میزبان اول

مشخصات استاد میزبان:

نام و نام خانوادگی:

بخش:

دانشکده:

الف) لیست مقالات برتر A , A+ , A++ چاپ شده در پنج سال اخیر (۲۰۱۵ لغایت ۲۰۱۹ میلادی)

ردیف	عنوان مقاله	نویسندگان به ترتیبی که در مقاله ذکر شده است	نام مجله	سال انتشار	دسته کیفی A ،A ⁺ ، A ⁺⁺	امتیاز مجله (توسط بخش)	امتیاز استاد میزبان بر اساس سهم همکاران طبق آیین نامه ارتقا (توسط بخش)	نظر دانشکده
۱								
۲								
۳								

ب) ثبت اختراعات بین‌المللی یا داخلی مورد تأیید معاونت علمی و فناوری ریاست جمهوری (بنیاد ملی نخبگان) در پنج سال اخیر

ردیف	عنوان اختراع	سال ثبت	کشور محل ثبت	سازمان تأیید کننده	امتیاز استاد بر اساس سهم همکاران طبق آیین نامه ارتقا (توسط بخش)	نظر دانشکده
۱						
۲						
۳						

ج) امتیاز شاخص H به صورت جدول زیر محاسبه می‌شود.

ماکسیمم شاخص H بخش	شاخص H استاد میزبان	امتیاز توسط بخش	نظر دانشکده

د) قراردادهای برون دانشگاهی در پنج سال اخیر

ردیف	موضوع قرارداد	سازمان مشارکت کننده	امتیاز بخش	نظر دانشکده
۱				
۲				
۳				

ه) مجموع امتیازات

شاخص	امتیاز بخش	امتیاز دانشکده
مقالات برتر		
ثبت اختراع		
شاخص H		
قراردادهای برون دانشگاهی		
جمع کل		